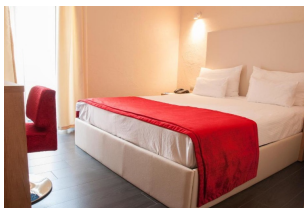




## Votre voyage

Budva est la plus importante station balnéaire du littoral et une ville animée. Plusieurs plages sont facilement joignables en voiture: Mogren, à 200 mètres de la vieille ville de Budva et entourée d'une forêt de pins. Jaz, une longue plage située à 2 km au nord de Budva. Enfin, entre Budva et Sveti Stefan se trouve la plage de Becici (mélange sable et gravier) avec un hôtel adapté aux familles (Iberostar) et un littoral plus calme.

## Notre sélection d'hôtels

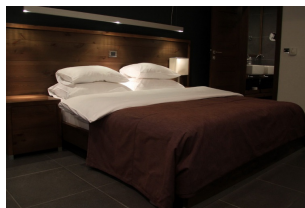


Monténégro, Budva

### HÔTEL ASTORIA



Budva, au cœur de la vieille ville et à 50 mètres de la mer.

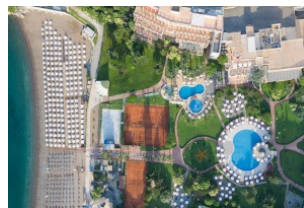


Monténégro, Budva

### HÔTEL AVALA RESORT & VILLAS



Budva, à 50 mètres de la vieille ville et de son port de plaisance.



Monténégro, Budva

### HÔTEL IBEROSTAR BELLEVUE



Budva, à 3 km de la ville, sur la plage de Becici.